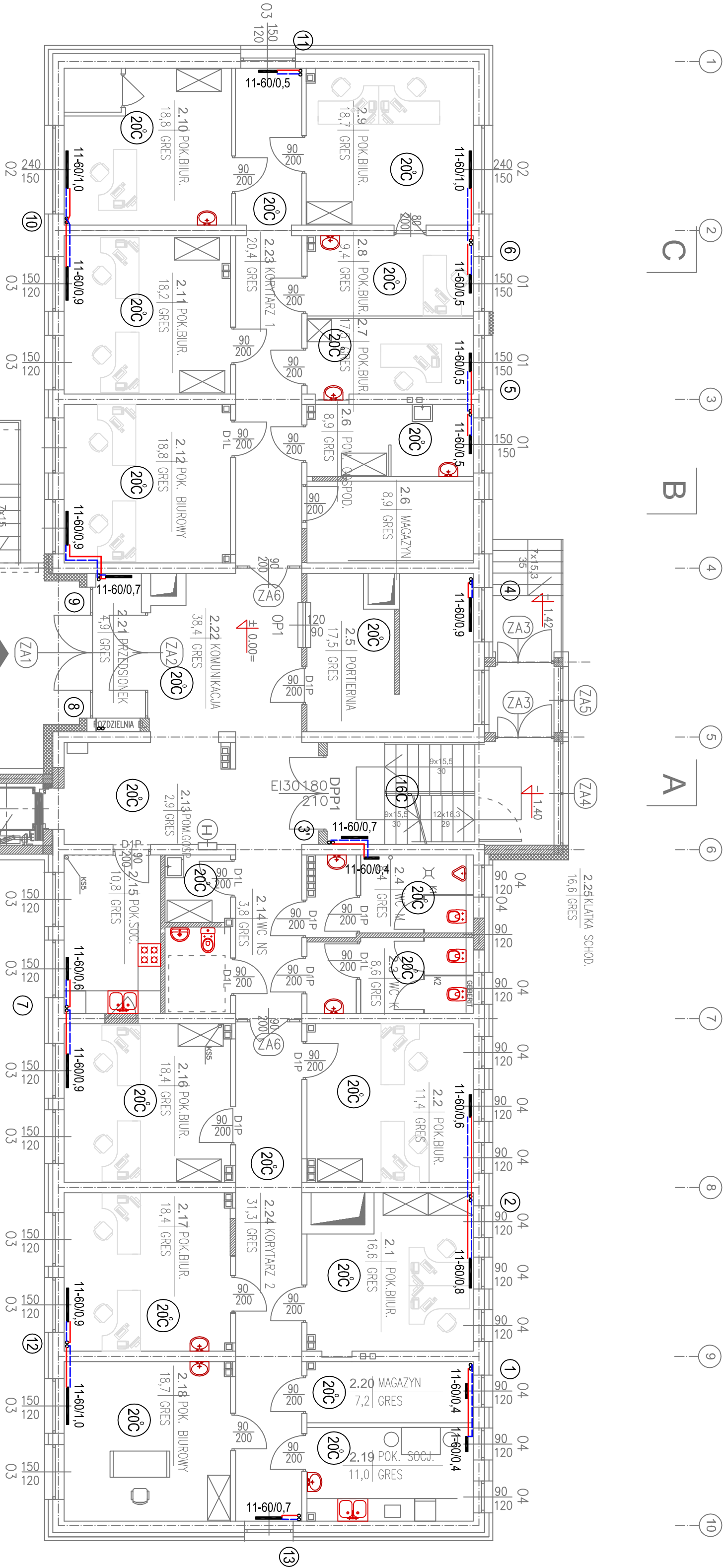


RZUT PARTERU
SKALA 1:100

NR	NAMWA	POSADZKA	Pow(m2)
2.1	POK. BIUROWY	GRES	16,6
2.2	POK. BIUROWY	GRES	11,4
2.3	WC KOBIEI	GRES	8,6
2.4	WC MĘSKIE	GRES	8,4
2.5	PORTIERNIA	GRES	17,5
2.6	POM. GOSP.OD.	GRES	8,9
2.7	POK. BIUROWY	GRES	8,9
2.8	POK. BIUROWY	GRES	9,4
2.9	POK. BIUROWY	GRES	18,7
2.10	POK. BIUROWY	GRES	18,8
2.11	POK. BIUROWY	GRES	18,2
2.12	POK. BIUROWY	GRES	18,8
2.13	POM. GOSPODARCZE	GRES	2,9
2.14	WC NIEPEŁNOSPRAWNYCH	GRES	3,8
2.15	POK. SOCJALNY	GRES	13,8
2.16	POK. BIUROWY	GRES	18,4
2.17	POK. BIUROWY	GRES	18,4
2.18	POK. BIUROWY	GRES	18,7
2.19	MAGAZYN	GRES	11,0
2.20	MAGAZYN	GRES	7,2
2.21	PRZEDSIONEK	GRES	12,2
2.22	KOMUNIKACJA	GRES	38,4
2.23	KORYTARZ 1	GRES	20,4
2.24	KORYTARZ 2	GRES	31,3
2.25	PRZEDSIONEK WINDY	GRES	2,6
RAZEM			363,3



- LEGENDA:
- przewód zasilający instalacji c.o.
 - przewód powrotny instalacji c.o.
 - grzejnik typ C

WYKONAWSTWO I PROJEKTOWANIE INSTALACJI SANITARNYCH DAWUTA KULESZA 22-100 CHEŁM UL.SIEDLECKA 115				EMZET PROJEKT BIURO ARCHITEKTURY MAREK ZAŁDEK 22-100 CHEŁM UL.WOJNICKA 51		PW
TEMAT	PRZEBUDOWA I ROZBUDOWA BUDYNKU DYDAKTYCZNEGO NA BIUROWY					
INWESTOR	ZARZĄD NIERUCHOMOŚCI WOJEWÓDZKICH W LUBLINIE					
ADRES INW.	22-100 CHEŁM, UL.MICKIEWICZA 37, dz.nr 714 obręb 001/4 m.Chełm, j.ewid. 066201_1.					
FAZA	PROJEKT WYKONAWCZY					
RYSUNEK	RZUT PARTERU – INSTALACJA C.O.					
BRANŻA	SANITARNA		UPR.	PODPIS		
PROJEKTANT	mgr inż. D. KULESZA spec. instal.-inżynier.		949/CH /92			
ASYSTENT	inż. K. GÓRECKA mgr inż. T. KULESZA spec. instal.-inżynier.					
SPRAWDZIK			931/CH /91			
			data 30.11 2018			
			SKALA 1:100			
			NR RYS S14			